

Ce canton couvre :

Angrie, Armaillé, Bouillé-Ménard, Bourg-l'Évêque, Candé, Carbay, Challain-la-Potherie, Chazé-sur-Argos, Loiré, Ombree d'Anjou, Segré-en-Anjou Bleu

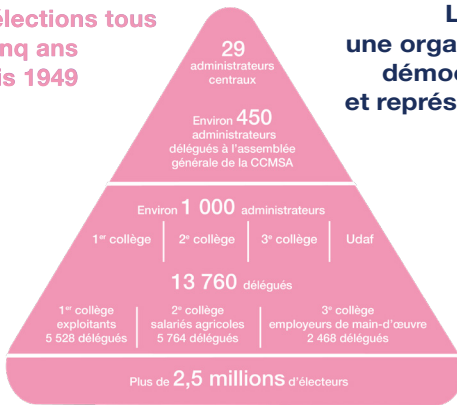
COMITÉ LOCAL

LES DÉLÉGUÉS MSA
DU CANTON DE

SEGRÉ-EN-ANJOU BLEU

MANDAT 2020 - 2025

Des élections tous
les cinq ans
depuis 1949



La MSA :
une organisation
démocratique
et représentative



PRÉSIDENT
Hubert LANDRON
Collège exploitants



VICE-PRÉSIDENTE
Valérie GOHIER
Collège salariés

Les membres du comité local MSA mènent des actions de proximité en faveur des habitants, quel que soit leur régime de protection sociale.

COMMENT ?

- Par des actions :
- D'information
- De prévention
- D'animation
- De formation

AVEC QUI ?

- Des habitants
- Des élus
- Des associations
- Des partenaires

SUR QUOI ?

- Santé
- Famille
- Solidarité
- Vieillessement
- Mobilité
- Environnement
- Numérique



DES HOMMES ET DES FEMMES ÉLUS PAR LEURS PAIRS EXPLOITANTS, SALARIÉS, EMPLOYEURS AGRICOLES.

COMPOSITION DU COMITÉ

Segré-en- Anjou Bleu

BOUE	Florian	Exploitant	Segré-en-Anjou Bleu
DELANOE	Thérèse	Exploitant	Ombrée d'Anjou
GRIMAUD	Jean-Paul	Exploitant	Ombrée d'Anjou
LANDRON	Hubert	Exploitant	Angrie
PASQUIER	Marie-Christine	Exploitant	Val-d'Erdre-Auxence
PERRAULT	Bernadette	Exploitant	Val-d'Erdre-Auxence
RAPIN	Christine	Exploitant	Segré-en-Anjou Bleu
RICHARD	Martine	Exploitant	Armaillé
ROBERT	Lydie	Exploitant	Angrie
BERTHELOT	David	Salarié	Segré-en-Anjou Bleu
DILE	Jean-René	Salarié	Candé
DUBILLOT	Jacques	Salarié	Candé
GALISSON	Bertrand	Salarié	Ombrée d'Anjou
GOHIER	Valérie	Salarié	Ombrée d'Anjou
MOINAUD	Olivier	Salarié	Segré-en-Anjou Bleu
AILLERIE	Julien	Employeur	Ombrée d'Anjou
CRESPIN	Guillaume	Employeur	Segré-en-Anjou Bleu



MSA Maine-et-Loire



MSA - Maine et Loire



@msa49actu

maineetloire.msa.fr

VOTRE AGENCE MSA

LOIRE-SEGRÉEN

1 rue César
SEGRÉ

49500 SEGRÉ-EN-ANJOU BLEU

02 41 31 75 85

clsegre.blf@msa49.msa.fr