

Lexique

Pour se comprendre,
parlons le même langage.

Chaulage : C'est l'action de bonifier une terre agricole avec de la chaux vive ou avec un amendement calcique afin de remédier à son excès d'acidité.

Effaroucheur : C'est l'outil permettant de faire fuir des volatiles destructeurs de cultures en les effrayant.

Élagage : C'est une opération qui consiste à couper certaines branches d'un arbre, à se débarrasser de ce qui est superflu.

Ensilage : C'est l'action de faucher du fourrage et un procédé de conservation par fermentation.

Fenaïson : C'est le fauchage et la récolte du foin.

Fumier : C'est un mélange de paille et de déjection animale qui se dégrade progressivement, utilisé comme engrais.

Hygrométrie : C'est la quantité d'eau contenue dans l'air.

Lisier : C'est un mélange liquide naturel d'excréments animaux, utilisé comme engrais.



Légende :

| | | | |
|---|-------------------------|---|---------------|
|  | Bovins (lait et viande) |  | Pommes/poires |
|  | Porcs |  | Légumes |
|  | Volailles |  | Céréales |
|  | Chèvres |  | Miel |
|  | Chevaux | | |

Anjou Bleu Communauté :

- 748 exploitants agricoles*
- 374 salariés agricoles*
- 76 % de surfaces agricoles*

*Source des données : MSA et Agreste (données 2022)

Conception : Communication MSA 49 - Photos CCMSA Images et événementiel et Adobe Stock - Impression : Porkepi-Copies - 01/2025



vous informer

Bien vivre ensemble en milieu rural

- Guide de bonnes pratiques pour mieux se comprendre
- Pour les habitants du territoire Segréen : agriculteurs et non agriculteurs

Projet porté par les Délégués MSA
du Canton de Segré-en-Anjou Bleu



L'essentiel & plus encore

 MSA - Maine et Loire

 MSA Maine-et-Loire

 @msa49actu

maineetloire.msa.fr



L'essentiel & plus encore

La frise des travaux saisonniers

Hiver



Alimentation des animaux
Soin des animaux
Entretien des haies
Stockage du **fumier** dans les champs



Semis maïs/tournesol
Épandage du **fumier/lisier**/engrais
Pose d'**effaroucheur**
Fenaison
Sortie des troupeaux
Protection des cultures



Moissons des céréales
Convois de paille
Épandage de **fumier/lisier**
Semis de colza/prairies
Chaulage
Semis des couverts végétaux



Travail du sol et semis
Ensilage
Récolte céréales/fruits
Épandage de **fumier/lisier**
Semis de céréales
Protection des cultures

Les odeurs, l'épandage

Vous épandez tout le temps vos produits toxiques et ça empest mon linge !

N'importe quoi ! Est-ce que je vous demande ce que vous mettez dans votre jardin ?



EXPLICATIONS

Le **lisier** est un produit naturel. L'épandage est réalisé une fois par an et par parcelle pour nourrir les sols. On peut aussi valoriser les boues des stations d'épuration que nous alimentons tous, en les épandant sur les terres agricoles. Ces pratiques sont très réglementées.

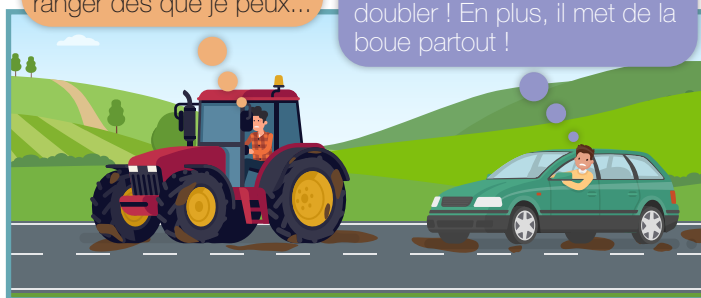
PISTES DE BONNES PRATIQUES

*En tant qu'agriculteur, j'adapte mes pratiques afin de minimiser les désagréments pour mes voisins, en utilisant du matériel adapté. Je peux aussi les avertir avant d'épandre le **fumier** ou le faire plutôt en début de semaine. J'enfouis rapidement les engrais organiques pour limiter les odeurs.*

La circulation des engins agricoles et l'état des routes

Je vais essayer de me ranger dès que je peux...

Mais c'est pas vrai, il fait exprès de m'empêcher de le doubler ! En plus, il met de la boue partout !



EXPLICATIONS

Le matériel agricole est de plus en plus performant, large et encombrant. Nombre d'exploitants ont des parcelles éloignées les unes des autres, ce qui les oblige à emprunter les routes.

PISTES DE BONNES PRATIQUES

En tant que conducteur d'engin agricole, je suis attentif aux autres et je me décale dès que c'est possible pour faciliter le dépassement et afin de partager l'espace public. De plus, comme la loi l'exige, je reviens nettoyer la route après mon passage.

En tant que conducteur de voiture, je fais preuve de patience car la route appartient à tous les usagers !

Le travail de nuit et les traitements phytosanitaires

Je suis sûre qu'elle travaille la nuit pour cacher quelque chose... Ça doit être des produits nocifs...

Regarde-la, celle-là qui m'épie par la fenêtre ! Elle n'a rien de mieux à faire ?



EXPLICATIONS

Pourquoi moissonner de nuit ?

- meilleures conditions climatiques,
- moins de risque d'incendie
- meilleures conditions de récolte (taux d'humidité, paille moins dégradée).

Pourquoi traiter la nuit ?

- la réglementation l'oblige pour certains produits
- moins de vent et une meilleure **hygrométrie**
- permet de diminuer la dose de produits.

PISTES DE BONNES PRATIQUES

Que je sois agriculteur ou riverain, je n'hésite pas à aller à la rencontre de mon voisin afin de dialoguer et de mieux comprendre ses interrogations !