

# VOS SERVICES PUBLICS EN UN MÊME LIEU

## Le Lion d'Angers



**1<sup>er</sup> étage du Pôle Santé Social**  
**1 avenue Philéas Fogg · Le Lion d'Angers**



### Horaires :

<b>Lundi</b>	<b>9h - 12h / 13h30 - 16h30</b>
<b>Mardi</b>	<b>9h - 12h / 13h30 - 16h30</b>
<b>Mercredi</b>	<b>9h - 12h</b>
<b>Judi</b>	<b>9h - 12h / 13h30 - 16h30</b>
<b>Vendredi</b>	<b>9h - 12h</b>



**02 41 32 33 36**



**leliondangers@france-services.gouv.fr**

### Plus d'informations sur :

**service-public.fr**  
**france-services.gouv.fr**



**France  
services**

*Liberté  
Égalité  
Fraternité*



L'essentiel & plus encore

## ESPACE FRANCE SERVICES

# Le Lion d'Angers



## VOS SERVICES PUBLICS EN UN MÊME LIEU

### POUR TOUTES VOS DÉMARCHES ADMINISTRATIVES

- J'établis mes papiers d'identité
- Je prépare ma retraite
- Je cherche une allocation logement
- Je demande le remboursement de mes soins

**Les agents France services vous accompagnent  
dans vos démarches**



Conception : Communication MSA 49 d'après charte COMSA France services - 02/2026

Février 2026

Et bien plus...

# À CHAQUE SITUATION INDIVIDUELLE, DES RÉPONSES ADAPTÉES

Nos agents de votre espace France services du Lion d'Angers vous accompagnent gratuitement, quel que soit votre régime de protection sociale.



## Etat civil et famille

J'établis mes papiers d'identité,  
Je donne naissance,  
Je perds un proche.



## Formation, emploi et retraite

Je prépare ma retraite,  
Je cherche un emploi,  
Information jeunesse.



## Justice

Je fais face à un litige ou un conflit,  
Je suis victime d'une infraction,



## Budget

Je déclare mes impôts,  
Je connais des difficultés financières,  
Je fais face à un litige de consommation.



## Logement, mobilité et courrier

Je me déplace,  
J'ai besoin d'un service postal,  
Je cherche une allocation logement,  
Je gère mon énergie.  
J'ai un projet de rénovation



## Prévention santé

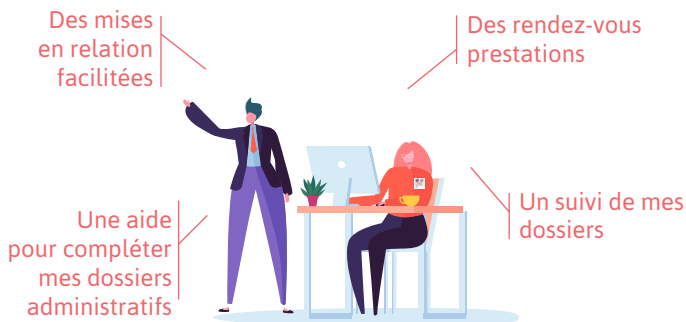
Je cherche à rembourser mes soins,  
Je suis en situation de handicap,  
Je prends soin de ma santé.

## EN LIBRE ACCÈS

France Services c'est aussi un espace public numérique : deux bornes en libre service.

## UN ACCOMPAGNEMENT PERSONNALISÉ

Nous vous accompagnons dans vos démarches administratives et numériques.



## LE SAVIEZ-VOUS ?



**Avec FranceConnect, il vous suffit d'un seul identifiant et mot de passe pour toutes vos démarches.**

**Plus besoin de créer de nouveaux comptes sur les sites administratifs si vous disposez déjà d'un compte [impots.gouv.fr](https://impots.gouv.fr), [ameli.fr](https://ameli.fr) ou [msa.fr](https://msa.fr)**

## Pour que mon déplacement soit efficace



Je pense à prendre :

- ma carte vitale,
- ma pièce d'identité en cours de validité,
- un relevé d'identité bancaire (RIB),
- mes trois derniers bulletins de salaire,
- les identifiants et les mots de passe de mes différents comptes en ligne,
- mon téléphone portable.

N'hésitez pas à nous contacter pour en savoir plus avant de vous déplacer.