

VOS SERVICES PUBLICS EN UN MÊME LIEU

Le Lion d'Angers



1^{er} étage du Pôle Santé Social
1 avenue Philéas Fogg · Le Lion d'Angers



Horaires :

Lundi	9h - 12h / 13h30 - 16h30
Mardi	9h - 12h / 13h30 - 16h30
Mercredi	9h - 12h
Judi	9h - 12h / 13h30 - 16h30
Vendredi	9h - 12h



02 41 32 33 36



leliondangers@france-services.gouv.fr

Plus d'informations sur :

service-public.fr
france-services.gouv.fr

Conception : Communication MSA 49 d'après charte CCMSA France services - Septembre 2024



**France
services**

*Liberté
Égalité
Fraternité*



L'essentiel & plus encore

**ESPACE
FRANCE SERVICES**

Le Lion d'Angers



**VOS SERVICES PUBLICS
EN UN MÊME LIEU**

POUR TOUTES VOS DÉMARCHES ADMINISTRATIVES

- J'établis mes papiers d'identité
- Je prépare ma retraite
- Je cherche une allocation logement
- Je demande le remboursement de mes soins

**Les agents France services vous accompagnent
dans vos démarches**



Septembre 2024

Et bien plus...

À CHAQUE SITUATION INDIVIDUELLE, DES RÉPONSES ADAPTÉES

Nos agents de votre espace France services du Lion d'Angers vous accompagnent gratuitement, quel que soit votre régime de protection sociale.



Etat civil et famille

J'établis mes papiers d'identité,
Je donne naissance,
Je perds un proche.



Formation, emploi et retraite

Je prépare ma retraite,
Je cherche un emploi,
Information jeunesse.



Justice

Je fais face à un litige ou un conflit,
Je suis victime d'une infraction,



Budget

Je déclare mes impôts,
Je connais des difficultés financières,
Je fais face à un litige de consommation.



Logement, mobilité et courrier

Je me déplace,
J'ai besoin d'un service postal,
Je cherche une allocation logement,
Je gère mon énergie.
J'ai un projet de rénovation



Prévention santé

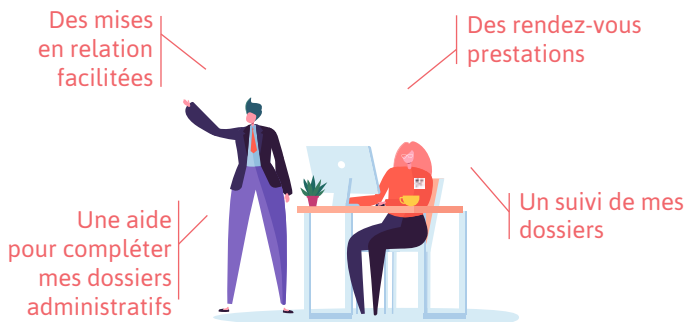
Je cherche à rembourser mes soins,
Je suis en situation de handicap,
Je prends soin de ma santé.

EN LIBRE ACCÈS

France Services c'est aussi un espace public numérique : deux bornes en libre service.

UN ACCOMPAGNEMENT PERSONNALISÉ

Nous vous accompagnons dans vos démarches administratives et numériques.



LE SAVIEZ-VOUS ?



Avec FranceConnect, il vous suffit d'un seul identifiant et mot de passe pour toutes vos démarches. Plus besoin de créer de nouveaux comptes sur les sites administratifs si vous disposez déjà d'un compte impots.gouv.fr, ameli.fr ou msa.fr

Pour que mon déplacement soit efficace



Je pense à prendre :

- ma carte vitale,
- ma pièce d'identité en cours de validité,
- un relevé d'identité bancaire (RIB),
- mes trois derniers bulletins de salaire,
- les identifiants et les mots de passe de mes différents comptes en ligne,
- mon téléphone portable.

N'hésitez pas à nous contacter pour en savoir plus avant de vous déplacer.