

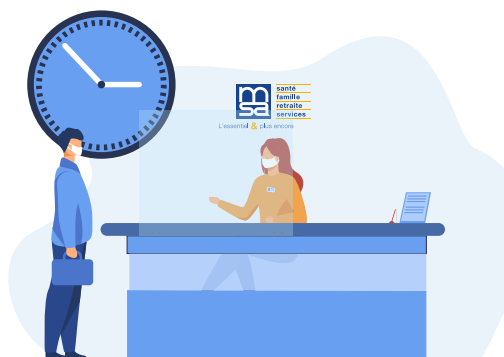
PRÉPARER SON RDV MSA

Vous avez un RDV à l'accueil physique de votre MSA ?

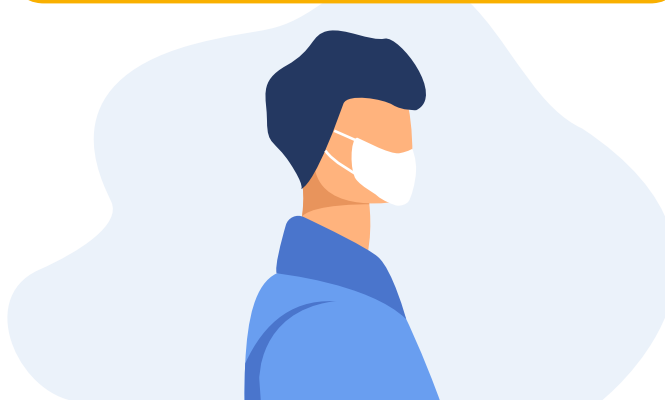
Nos créneaux horaires de rendez-vous sont fixés afin de limiter l'attente et de diminuer les risques de contamination.

Pour votre sécurité et celle des agents MSA, nous vous demandons de respecter les mesures de précautions suivantes :

Merci de vous rendre à votre accueil à l'heure exacte proposée pour votre RDV.



Nous vous demandons de porter un masque et de venir seul.



Enfin, n'oubliez pas d'apporter votre propre stylo.



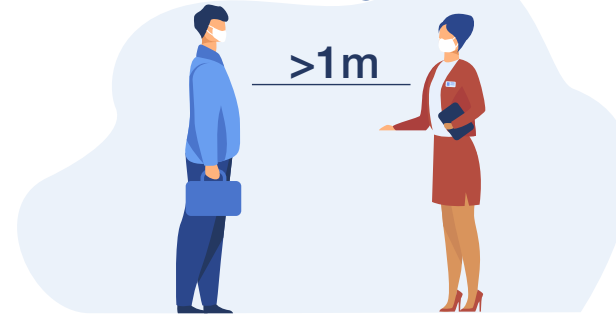
En cas de symptômes dans les 15 jours précédents ou en cas de contact avec une personne atteinte, veuillez nous informer afin de reporter votre rendez-vous.

Quelques informations sur votre parcours :

Dès votre entrée à la MSA, merci de vous laver les mains avec le gel hydro-alcoolique mis à votre disposition.



Tout au long de votre parcours et du rendez-vous, nous vous demandons de bien vouloir rester à distance de nos agents d'accueil (>1 mètre) et de suivre les consignes sanitaires.



Par mesure d'hygiène :



Les fontaines à eau sont retirées des accueils. Si vous souhaitez boire, merci de prendre vos dispositions.



Les sanitaires restent à votre disposition, toutefois nous vous invitons autant que possible à éviter leur usage et ainsi les risques de contamination.

 Pour la sécurité de tous, la MSA vous remercie de bien vouloir respecter l'ensemble de ces consignes

À BIENTÔT DANS VOTRE AGENCE !