

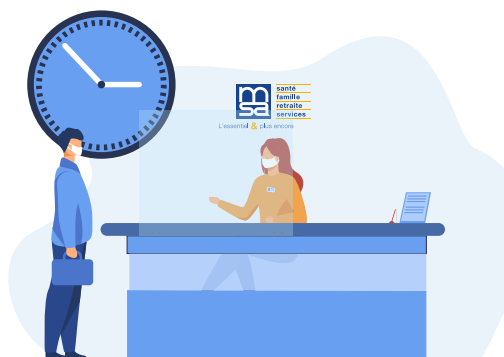
## PRÉPARER SON RDV MSA

### **Vous avez un RDV à l'accueil physique de votre MSA ?**

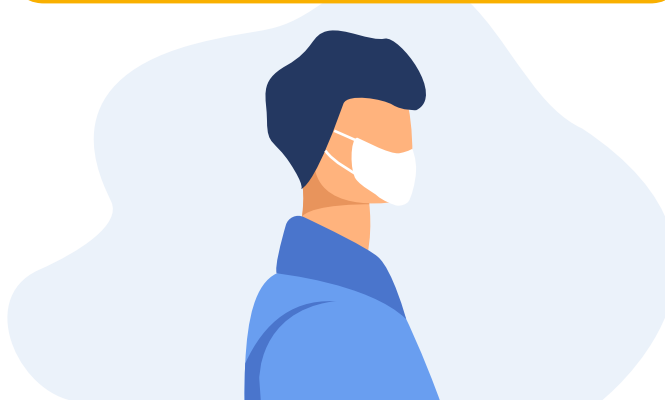
Nos créneaux horaires de rendez-vous sont fixés afin de limiter l'attente et de diminuer les risques de contamination.

**Pour votre sécurité et celle des agents MSA, nous vous demandons de respecter les mesures de précautions suivantes :**

**Merci de vous rendre à votre accueil à l'heure exacte proposée pour votre RDV.**



**Nous vous demandons de porter un masque et de venir seul.**



**Enfin, n'oubliez pas d'apporter votre propre stylo.**



**En cas de symptômes dans les 15 jours précédents ou en cas de contact avec une personne atteinte, veuillez nous informer afin de reporter votre rendez-vous.**

## Quelques informations sur votre parcours :

Dès votre entrée à la MSA, merci de vous laver les mains avec le gel hydro-alcoolique mis à votre disposition.



Tout au long de votre parcours et du rendez-vous, nous vous demandons de bien vouloir rester à distance de nos agents d'accueil (>1 mètre) et de suivre les consignes sanitaires.



## Par mesure d'hygiène :



Les fontaines à eau sont retirées des accueils. Si vous souhaitez boire, merci de prendre vos dispositions.



Les sanitaires restent à votre disposition, toutefois nous vous invitons autant que possible à éviter leur usage et ainsi les risques de contamination.

 Pour la sécurité de tous, la MSA vous remercie de bien vouloir respecter l'ensemble de ces consignes

# À BIENTÔT DANS VOTRE AGENCE !